

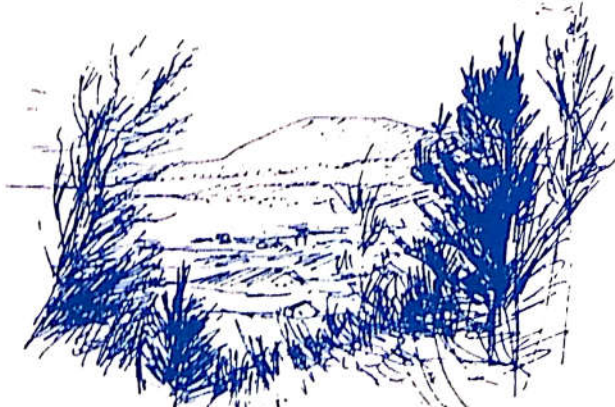
EIN CUP DER

 Kreissparkasse
Ahrweiler

40. Silvesterlauf in Wehr



von der
Kellerei...



rund um
den
Laacher Kopf

Start: 12 Uhr mittags
Bambini: 11.45 Uhr
Schüler: 11.30 Uhr
Walking: 11.31 Uhr

www.ksk-ahrweiler.de/spendenportal



PS-Lose sind für alle ein Gewinn.

Unterstützen Sie mit uns Projekte in der Region!

Mit dem Erwerb eines PS-Loses haben Sie nicht nur die Chance auf einen tollen Geld- oder Sachpreis. Sie unterstützen mit 0,25 Euro pro Los wertvolle Projekte im Kreis Ahrweiler.

PS-Lose erhalten Sie in unseren Geschäftsstellen und Online unter www.ksk-ahrweiler.de

 - Die Lotterie der Sparkasse

 Kreissparkasse
Ahrweiler

**Die Lauffreunde Brohltal e.V. laden ein:
40. SILVESTER-VOLKSLAUF
am 31. Dezember 2019 in Wehr**

KEINE ANMELDUNG - es erfolgt lediglich eine Teilnehmerhebung, bei der auch das Los für die Tombola ausgegeben wird.

KEIN STARTGELD - am Start/Ziel und in der Römerhalle freut sich ein Sparschwein auf eure Spenden.

KEINE ZEITNAHME - gemeinsam laufen und Spaß haben.

KEINE WERTUNG - ohne Leistungsdruck den letzten Lauf im Jahr genießen.

Anfahrt: Autobahn A61 Köln/Koblenz, Abfahrt 33 Wehr.

Zeitplan

11:30 Uhr Kinder- und Jugendlauf U8 - U16 1000m
mit Wertung - kostenlose Urkunde

11:31 Uhr alle Walker 5.000m + 10.600m
keine Wertung - Teilnehmerurkunde auf Wunsch

11:45 Uhr Bambinilauf 200m mit Wertung
kostenlose Urkunde

12:00 Uhr alle Läufer 5.000m + 10.600m
keine Wertung - Teilnehmerurkunde auf Wunsch
Strecke: Asphalt, Feld,- Waldwege
mit 4 Steigungen bei Km 0,4 - 1,4 / Km 2,1 - 2,9 /
Km 5,6 - 6,2 / Km 8,5 - 9,3
4,7 Km Rundweg um den Laacher Kopf mit
Ausblicken zum Laacher See, Siebengebirge,
Eifel und Burg Olbrück

Anschließend, wie immer, gemütliches Beisammensein in der Römerhalle.
Für Essen und Trinken ist bestens gesorgt.

Start / Ziel: Kellerei, Wehr

Duschen / Umkleide: in der Römerhalle, Wehr

Streckensicherung: Freiwillige Feuerwehr Wehr, DRK Wehr
und freiwillige Helfer

Haftung / Unfälle: Der Veranstalter, die ausrichtende Gemeinde, deren Vertreter oder die Sponsoren übernehmen keine Haftung für Diebstahl und Unfälle oder sonstige Schäden, die durch die Teilnahme an der Veranstaltung entstehen. Während der Veranstaltung gemachte Fotos und Filmaufnahmen dürfen verwendet und in den Medien veröffentlicht werden, ohne daß ein Vergütungsanspruch entsteht. Diese Bedingungen werden mit der Anmeldung anerkannt.

Info: LF Brohltal e.V., Lerchenweg 6,
56651 Niedertzissen
Tel.: 0 26 36 / 96 85 46
www.LF-Brohltal.de

VULKAN
BRAUTRADITION SEIT 1875

*Das Bier
aus Deiner Heimat!*

Händler- & Restaurantsuche auf
www.vulkan-brauerei.de



KLARE BEREICHERUNG



RHODIUS Mineralwasser ist ein Geschenk der Natur. Anders als Leitungswasser ist es ursprünglich rein und frei von Umwelteinflüssen: Jahrtausende altes Wasser umspült Vulkangestein in einer der tiefsten Quellen weltweit. Auf diese Weise wird es mit wertvollen Mineralien angereichert und steigt allein durch den Druck der natürlichen Kohlensäure bis an die Oberfläche.

**Für Klarheit, die uns Sicherheit gibt.
Für Lebensqualität, die uns bereichert.**



MAGIE

SEIT 30 JAHREN IHR LAUFSPEZIALIST IN KOBLENZ

PERSONLICHKEIT

Laufen • Walken • Nordic Walking

FREUDE

**Ihre Füße sind so einzigartig
wie unsere Beratung!**

ABENTEUER

LEICHTIGKEIT

Ob Sie in den Laufsport einsteigen wollen
oder für den nächsten Wettkampf trainieren
- wir finden den richtigen Schuh für Sie.

FREIHEIT

GLÜCK

BEGEGNUNG

LEX LAUFEXPERTEN
MEDDY'S LAUFLADEN

Hohenzollernstr.109 / 56068 Koblenz
Telefon: 0261 / 36566
www.laufexperten-koblenz.de

Öffnungszeiten:
Mo.-Fr.: 10-18:30 Uhr
Sa.: 10-16:00 Uhr